

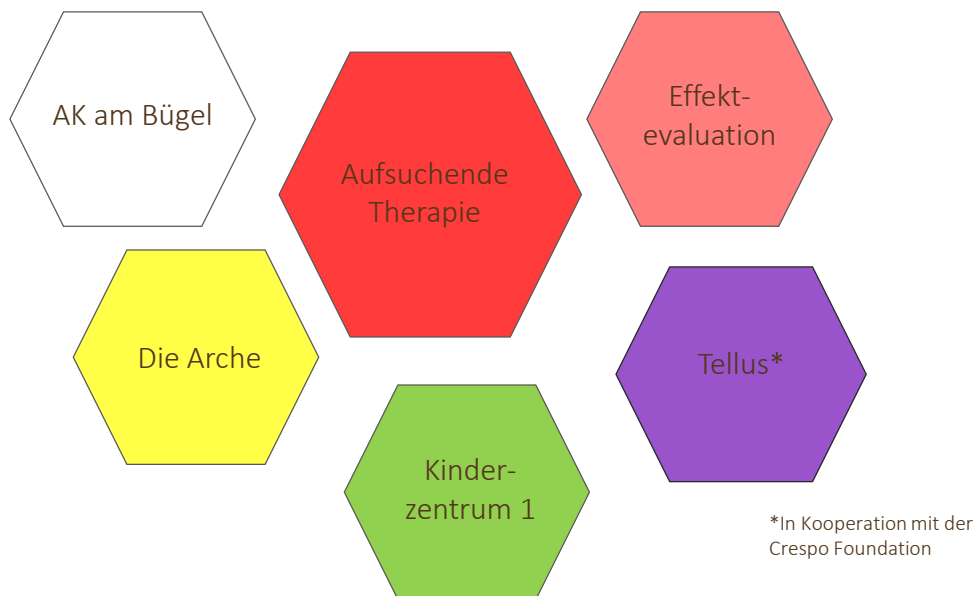
Bericht 2011-2015

STARKE BANDE
Stiftung für Familientherapie und -hilfe

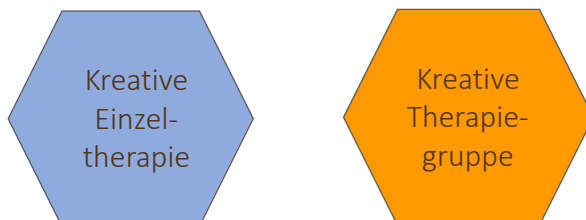


Unsere Aktionsbereiche

Aktuelle Projekte

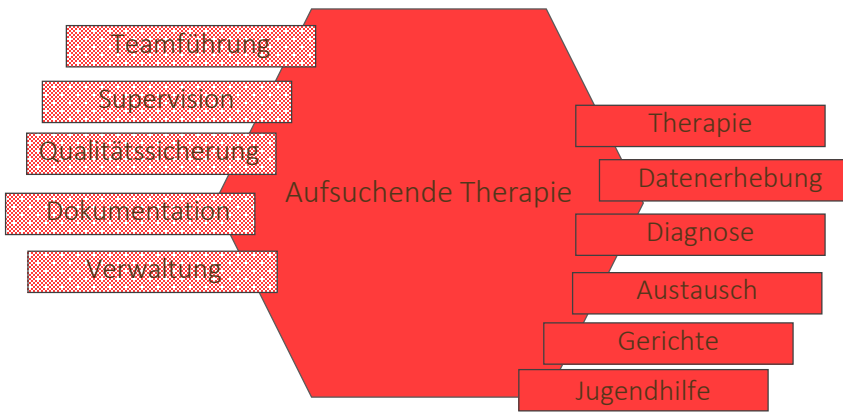


Projekte in konkreter Planung



Unsere Aktionsbereiche

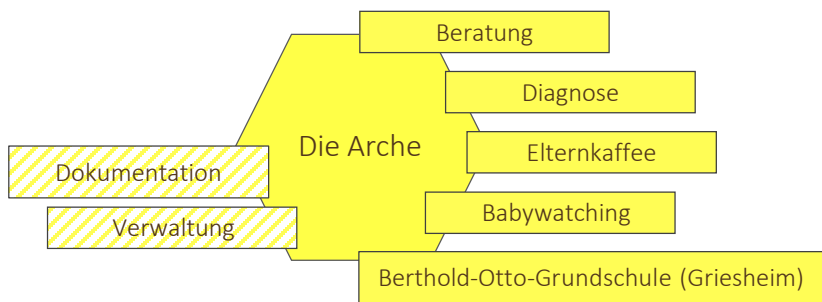
Aktuelle Projekte



Fakten zwischen 2011 und 2015

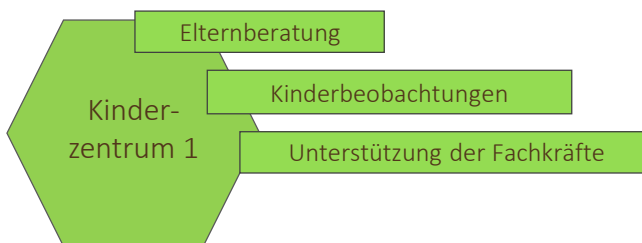
4030	Therapiestunden
74	Familien
152	Eltern + Kinder
33	Diagnosen
16	≠ ethnischer Hintergrund

....und die Arbeit geht weiter!



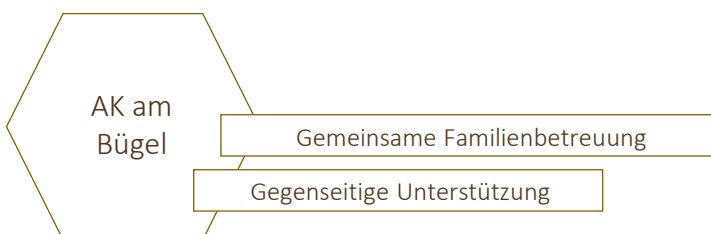
Seit 2012

- 1x in der Woche Elternberatungen
- Nach Bedarf Lehrerberatung und – Orientierung bzw. Austausch
- 1x in der Woche Kinderdiagnosen
- Elternkaffees
- 1x in der Woche Babywatching (nach Brisch)



Seit 2012

- Beratungen vor Ort alle 14 Tage

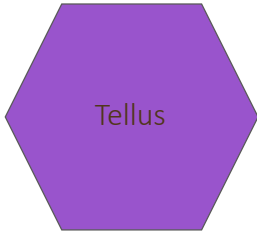


Seit 2011

- 1x im Monat Netzwerktreffen
- 30 Institutionen im Stadtteil

Unsere Aktionsbereiche

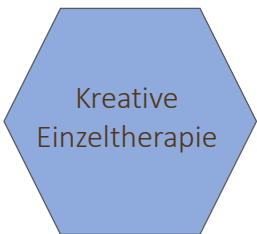
Aktuelle Projekte



2016-2017 (in Kooperation mit der Crespo Foundation)

- 20 Studenten (Goethe Universität Frankfurt und University of Applied Sciences Frankfurt) begleiten während 2 Semester eine InteA-Klasse (Merton Schule in Frankfurt)
- 1x im Monat Supervision

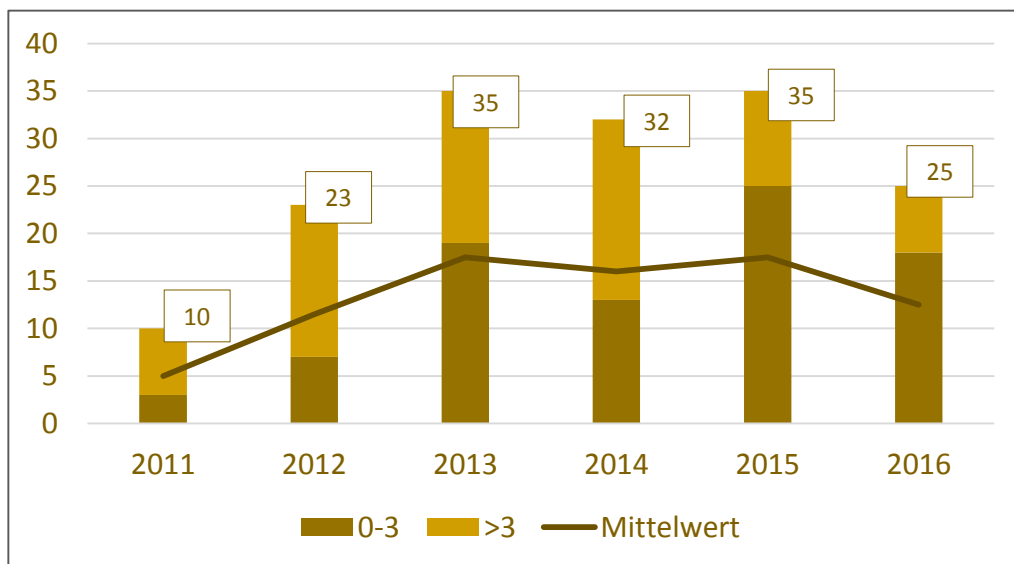
Projekte in konkreter Planung



Ab 2016

- verhaltensauffällig gewordene Flüchtlingskinder und -Jugendliche, mit rudimentären Deutschkenntnissen
- weitestgehend nonverbale Einzel- oder Gruppentherapie
- Verarbeitung traumatischer Erlebnisse im Spiel mit kreativen Materialien (Sand)

Anzahl der behandelten Familien (mit Kinder 0-3 vs. >3)



Zuweisende Institutionen (Familien mit Kindern 0-3 Jahre)

Kursiv und in Klammern: Kinder >3

	2011	2012	2013	2014	2015	2016
Frühe Hilfen am Gesundheitsamt	-	4 <i>(2)</i>	11 <i>(9)</i>	10 <i>(8)</i>	15 <i>(7)</i>	7 <i>(6)</i>
Willkommenstage	-	-	2	3	5	6
Waisenhaus Stiftung	- <i>(3)</i>	2 <i>(7)</i>	1 <i>(5)</i>	- <i>(3)</i>	1 <i>(3)</i>	- <i>(1)</i>
ASD (Bonames + Dornbusch)	3 <i>(10)</i>	1 <i>(25)</i>	1 <i>(24)</i>	- <i>(12)</i>	2 <i>(11)</i>	- <i>(5)</i>

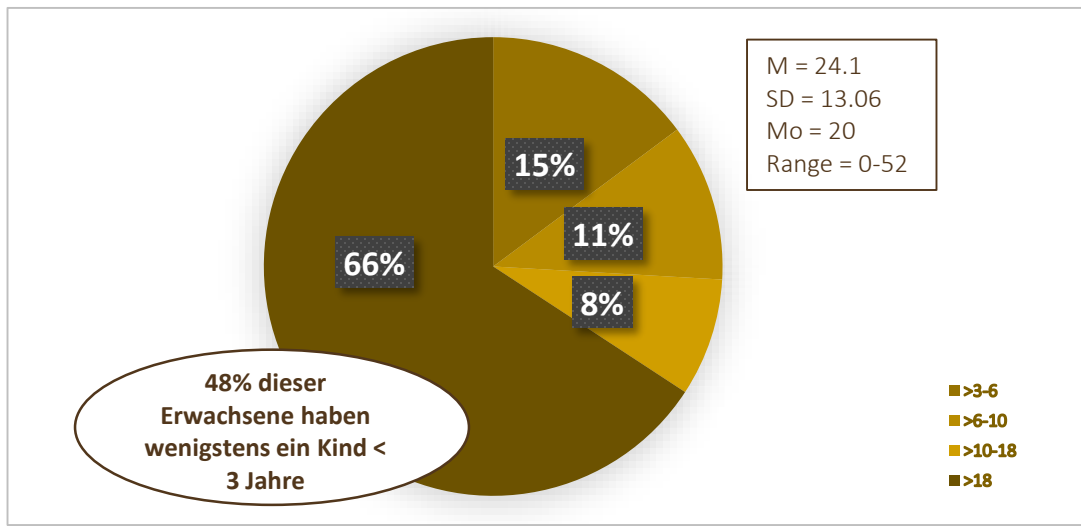
Stand Ende Mai 2016

Andere:

SPZ, Caritas, Frauenhäuser, Anwältinnen, andere Familien, Allgemeinärzte, Lernbetrieb, KIZ 1, etc.



Alter aller betreuten Personen zum Therapiebeginn



Alleinerziehende Elternschaft (von den erwachsenen Patienten)

	alleinerziehend		Σ
	nein	ja	
Frauen	21 (35.6%)	38 (64.4%)	59 (100%)
Männer	11 (91.7%)	1 (8.3%)	12 (100%)
Σ	32 (45.1%)	39 (54.9%)	71 (100%)

p.<000

- 83% unserer erwachsenen Patienten sind Frauen
- 1 Mutter war 11 Jahre alt bei der Geburt des 1. Kindes
- 7 Mütter waren minderjährig



Abgeschlossene Therapien Diagnosen (1. Diagnose nach ICD10)

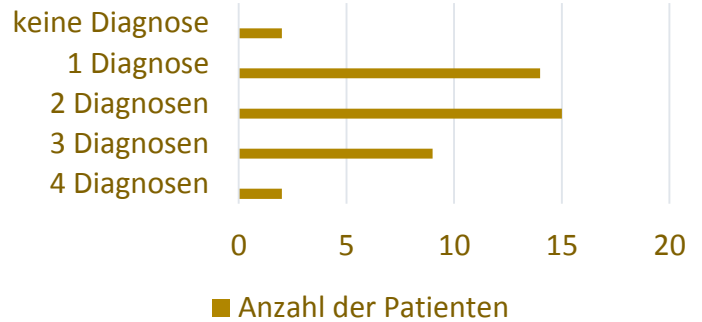
Erwachsene

- Affektive Störungen (<10%)
- Angststörungen (<10%)
- Posttraumatische Belastungsstörungen (>33%)

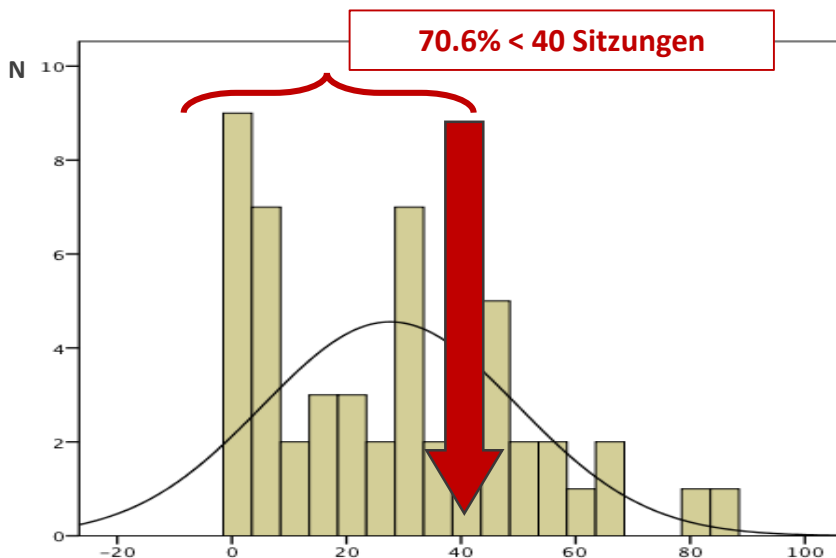
Kinder

- Entwicklungsstörungen (<10%)
- Hyperkinetische Störungen (<10%)
- Störungen des Sozialverhaltens (10%)
- Emotionale Störungen (12%)

Anzahl der Diagnosen



Anzahl der Therapiesitzungen



- Die Patienten haben durchschnittlich ca. 28 Therapiesitzungen gebraucht um die Therapie abzuschließen.
- Nur 5 Patienten (10%) haben zwischen 50 und 65 Therapiesitzungen bis zum Abschluss gebraucht, zwei (4%) über 80.

Min.:	1
Max.:	86
M:	27.63
Sd:	22.33

Soziale Integration (Mütter)

- Anzahl der Mütter, die während oder nach der Therapie einen **Schulabschluss** oder eine **Ausbildung** gemacht haben:
 - Abitur 2 Mütter
 - Realschulabschluss 2 Mütter
 - Hauptschulabschluss 3 Mütter
 - Ausbildung zur Zahnarzthelferin 2 Mütter
 - Ausbildung zur Bürokauffrau 1 Mutter
 - Ausbildung zur Industriedesignerin 1 Mutter
- 11 Mütter haben während oder nach der Therapie wieder eine Arbeit aufgenommen.
- 15 von 20 Familien (75%), bei denen eine sozialpädagogische Familienhelferin (SPFH) vom Jugendamt installiert war, konnten diese Maßnahme beenden.

Soziale Integration (Kinder)

Anzahl der Kinder, die während oder nach der Therapie in einer der folgenden Institutionen angebunden wurden:

- Krippe 4 Kinder
 - Kindergarten 16 Kinder
 - Grundschule 9 Kinder
 - Realschule 2 Kinder
 - Gymnasium 2 Kinder
 - Schule Förderbedarf / Erziehungshilfe 2 Kinder
 - Schule Förderbedarf / Lernhilfe 1 Kind
 - Schule Förderbedarf / praktisch bildbar 2 Kinder
 - Schule Förderbedarf Körperbehinderung 2 Kinder
- 2 Kinder konnten altersentsprechend eingeschult werden.
 - 1 Kind hat mittlerweile Abitur gemacht.
 - 2 Kinder haben einen Hauptschulabschluss gemacht, 1 davon besucht anschließend die Realschule.
 - 1 Mädchen hat ein einjähriges Stipendium für die USA bekommen.

(Stand Ende Oktober 2016, 31 Familien abgeschlossen)

